

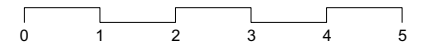
**PROJECT HOGEWEG GENT**

Lot 10  
4 slaapkamers

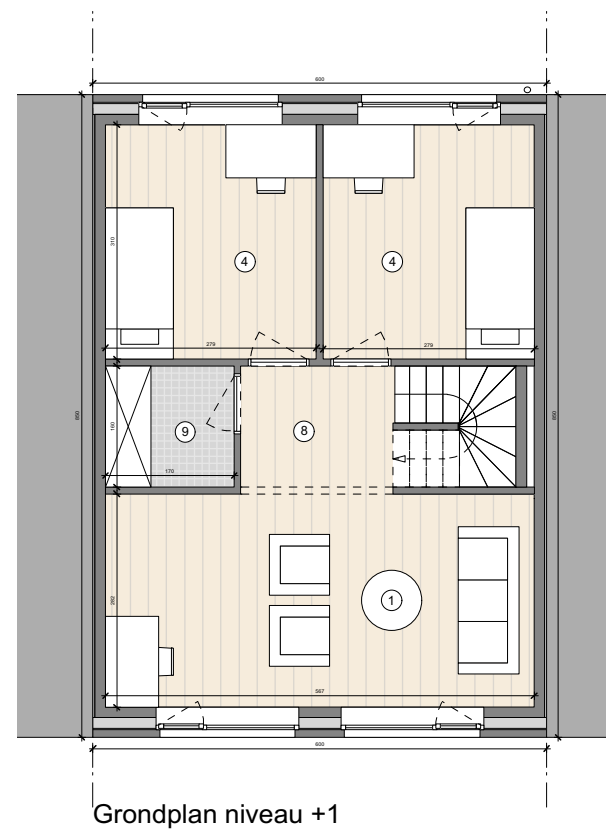
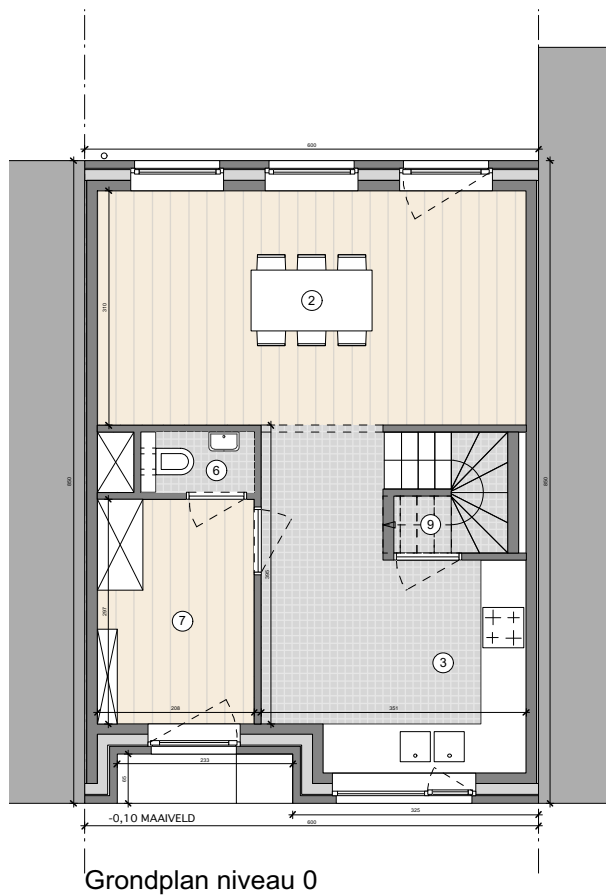
p1/3

bruto opp perceel: ± 132m<sup>2</sup>  
bruto opp niveau 0: ± 49m<sup>2</sup>  
bruto opp niveau +1: ± 51m<sup>2</sup>  
bruto opp niveau +2: ± 51m<sup>2</sup>

- 1 zithoek
- 2 eethoek
- 3 kookhoek
- 4 slaapkamer
- 5 badkamer
- 6 toilet
- 7 inkomhal
- 8 nachthal
- 9 berging / technische ruimte



De gebruikte maatvoering is indicatief. Bij uitvoering zullen de juiste maten worden bepaald in functie van de grootte van het terrein en in functie van de uiteindelijke keuze van de materialen. De vermelde materialen kunnen onderhevig zijn aan mogelijke wijzigingen of aanpassingen, mits goedkeuring door of op verzoek van de architect. De positie en de omvang van de schachten, verlaagde plafonds, omkastingen en nutsleidingen worden vastgelegd in functie van de definitieve studie en uitvoeringswijze terzake. De bovengrondse schouwen zullen uitgevoerd worden in functie van het door de installateur voorgestelde rookafvoer- en ventilatiesysteem. De positie van het sanitair, van de keukentoestellen en van de aan- en afvoerleidingen zijn indicatief. Het voorgestelde meubilair is louter informatief en illustratief.



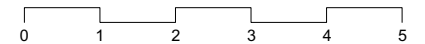
**PROJECT HOGEWEG GENT**

Lot 10  
4 slaapkamers

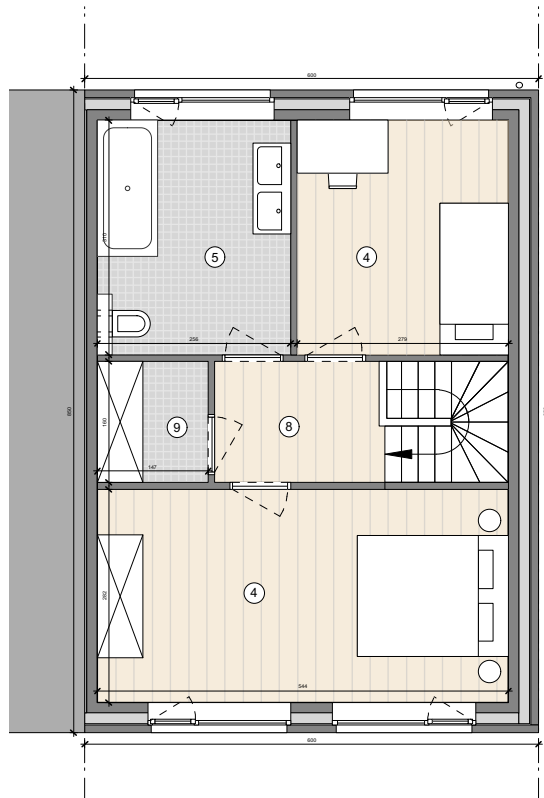
p2/3

bruto opp perceel: ± 132m<sup>2</sup>  
bruto opp niveau 0: ± 49m<sup>2</sup>  
bruto opp niveau +1: ± 51m<sup>2</sup>  
bruto opp niveau +2: ± 51m<sup>2</sup>

- 1 zithoek
- 2 eethoek
- 3 kookhoek
- 4 slaapkamer
- 5 badkamer
- 6 toilet
- 7 inkomhal
- 8 nachthal
- 9 berging / technische ruimte



De gebruikte maatvoering is indicatief. Bij uitvoering zullen de juiste maten worden bepaald in functie van de grootte van het terrein en in functie van de uiteindelijke keuze van de materialen. De vermelde materialen kunnen onderhevig zijn aan mogelijke wijzigingen of aanpassingen, mits goedkeuring door of op verzoek van de architect. De positie en de omvang van de schachten, verlaagde plafonds, omkastingen en nutsleidingen worden vastgelegd in functie van de definitieve studie en uitvoeringswijze terzake. De bovengrondse schouwen zullen uitgevoerd worden in functie van het door de installateur voorgestelde rookafvoer- en ventilatiesysteem. De positie van het sanitair, van de keukentoestellen en van de aan- en afvoerleidingen zijn indicatief. Het voorgestelde meubilair is louter informatief en illustratief.

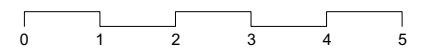


Grondplan niveau +2

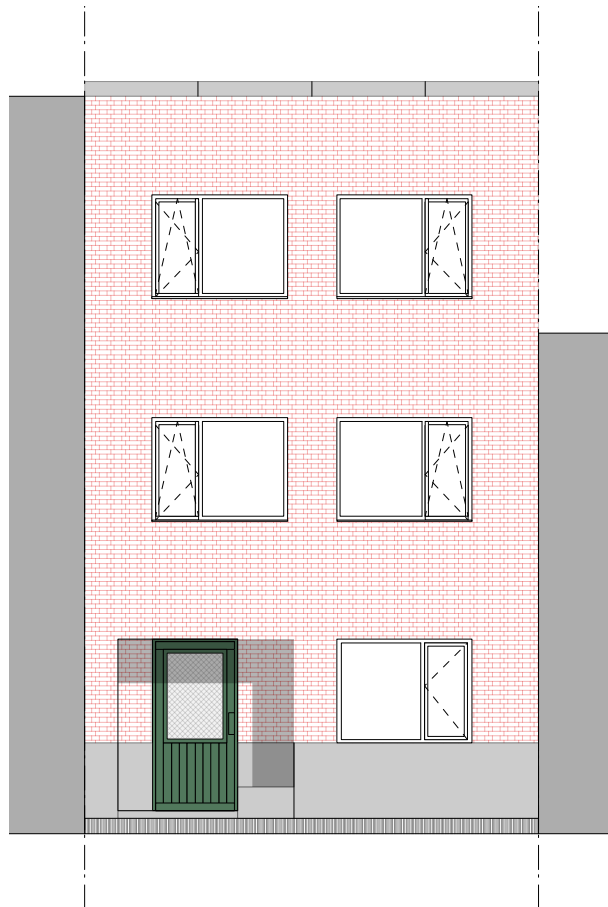
**PROJECT HOGEWEG GENT**

Lot 10 p3/3  
 4 slaapkamers

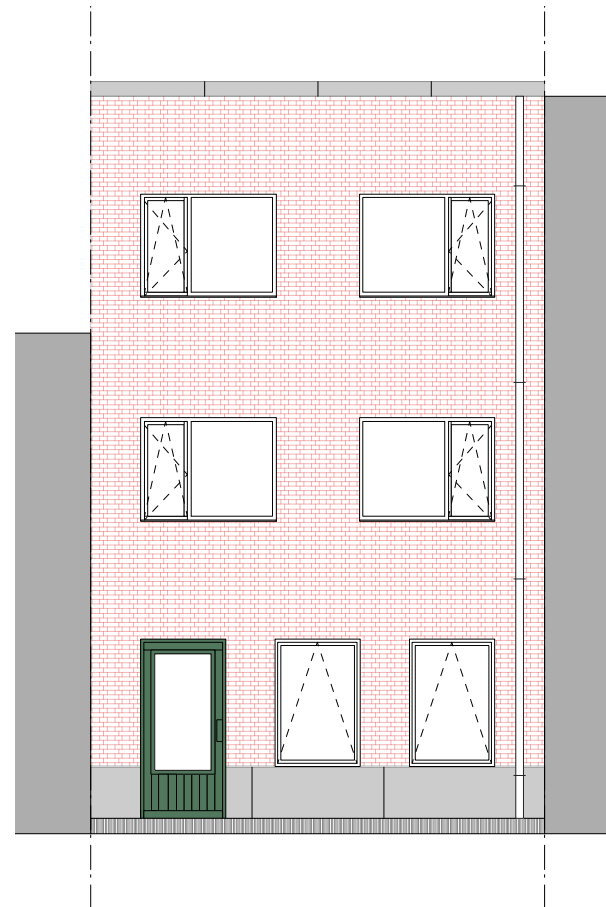
bruto opp perceel: ± 132m<sup>2</sup>  
 bruto opp niveau 0: ± 49m<sup>2</sup>  
 bruto opp niveau +1: ± 51m<sup>2</sup>  
 bruto opp niveau +2: ± 51m<sup>2</sup>



De gebruikte maatvoering is indicatief. Bij uitvoering zullen de juiste maten worden bepaald in functie van de grootte van het terrein en in functie van de uiteindelijke keuze van de materialen. De vermelde materialen kunnen onderhevig zijn aan mogelijke wijzigingen of aanpassingen, mits goedkeuring door of op verzoek van de architect. De positie en de omvang van de schachten, verlaagde plafonds, omkastingen en nutsleidingen worden vastgelegd in functie van de definitieve studie en uitvoeringswijze terzake. De bovengrondse schouwen zullen uitgevoerd worden in functie van het door de installateur voorgestelde rookafvoer- en ventilatiesysteem. De positie van het sanitair, van de keukentoeestellen en van de aan- en afvoerleidingen zijn indicatief. Het voorgestelde meubilair is louter informatief en illustratief.



Gevelaanzicht straat



Gevelaanzicht tuin