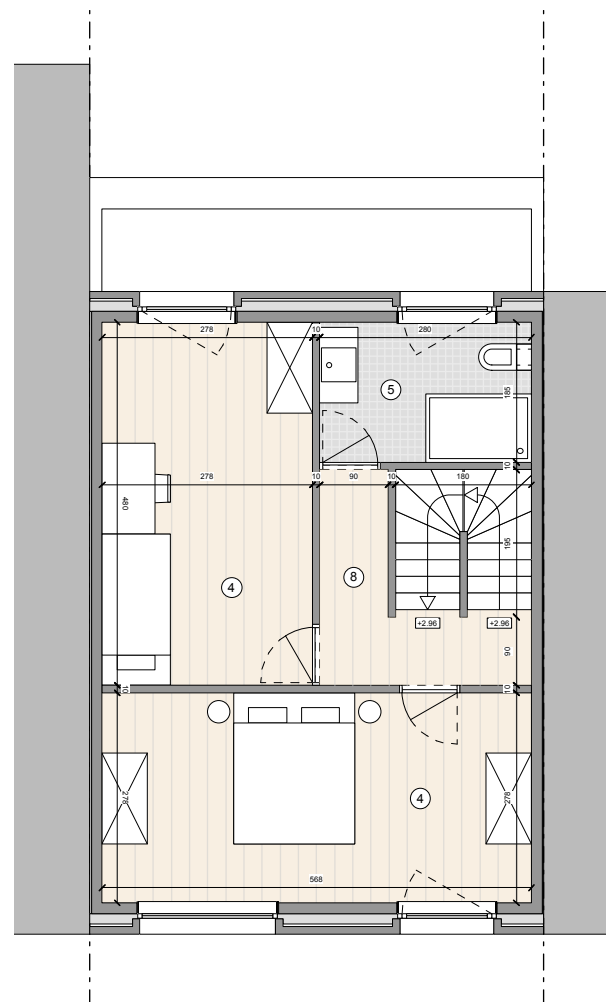


Grondplan niveau 0



Grondplan niveau +1

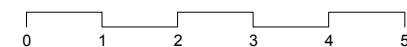
PROJECT HOGEWEG GENT

Lot 12 p1/3

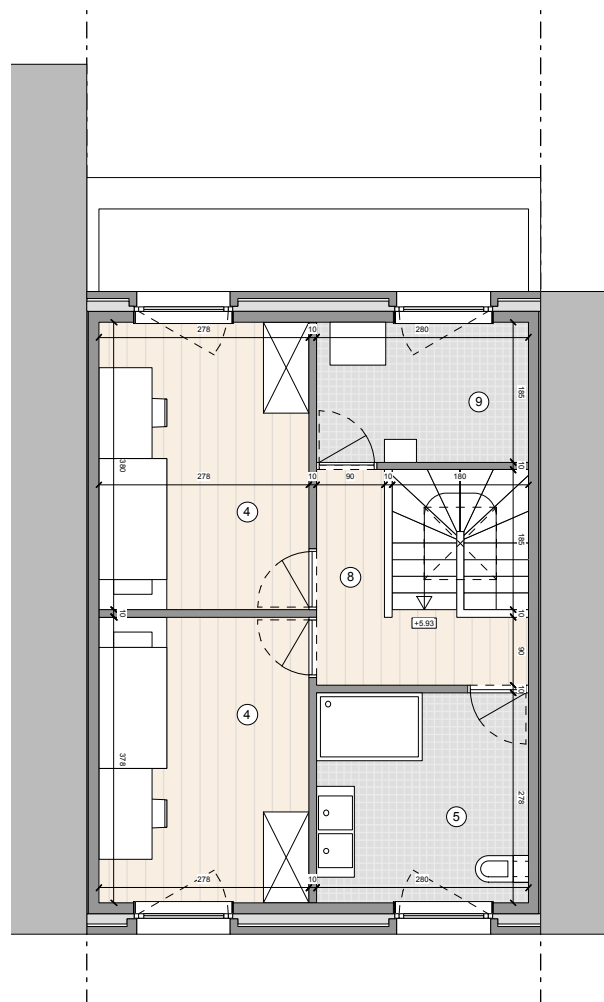
4 slaapkamers

bruto opp perceel: ± 132m²
bruto opp niveau 0: ± 60m²
bruto opp niveau +1: ± 51m²
bruto opp niveau +2: ± 51m²

- 1 zithoek
- 2 eethoek
- 3 kookhoek
- 4 slaapkamer
- 5 badkamer
- 6 toilet
- 7 inkomhal
- 8 nachthal
- 9 berging / technische ruimte



De gebruikte maatvoering is indicatief. Bij uitvoering zullen de juiste maten worden bepaald in functie van de grootte van het terrein en in functie van de uiteindelijke keuze van de materialen. De vermelde materialen kunnen onderhevig zijn aan mogelijke wijzigingen of aanpassingen, mits goedkeuring door of op verzoek van de architect. De positie en de omvang van de schachten, verlaagde plafonds, omkastingen en nutsleidingen worden vastgelegd in functie van de definitieve studie en uitvoeringswijze terzake. De bovengrondse schouwen zullen uitgevoerd worden in functie van het door de installateur voorgestelde rookafvoer- en ventilatiesysteem. De positie van het sanitair, van de keukentoeuwen en van de aan- en afvoerleidingen zijn indicatief. De hangkasten in de keukens zijn optioneel. Het voorgestelde meubilair is louter informatief en illustratief.



Grondplan niveau +2

PROJECT HOGEWEG GENT

Lot 12
4 slaapkamers

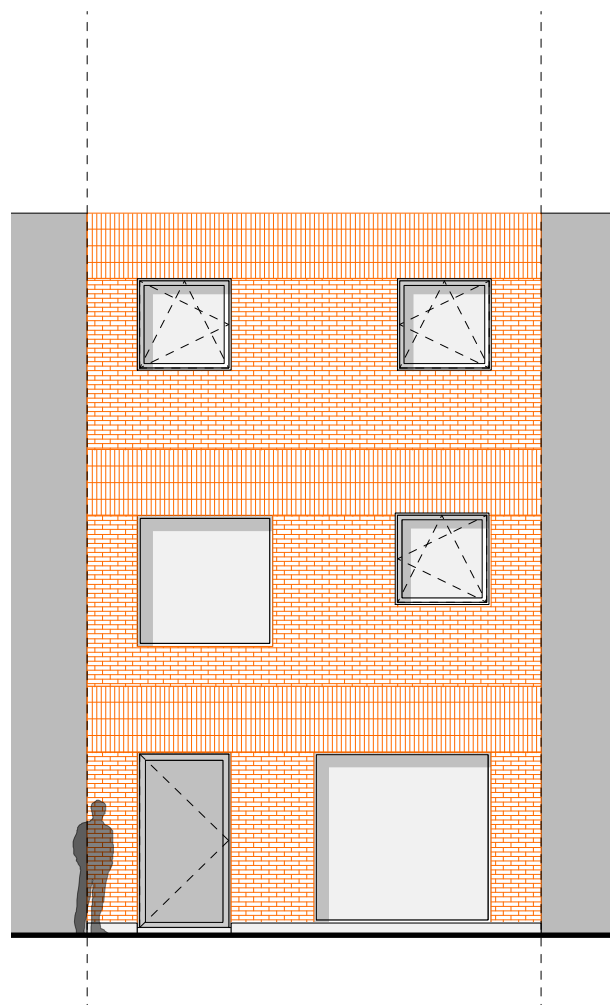
p2/3

bruto opp perceel: ± 132m²
bruto opp niveau 0: ± 60m²
bruto opp niveau +1: ± 51m²
bruto opp niveau +2: ± 51m²

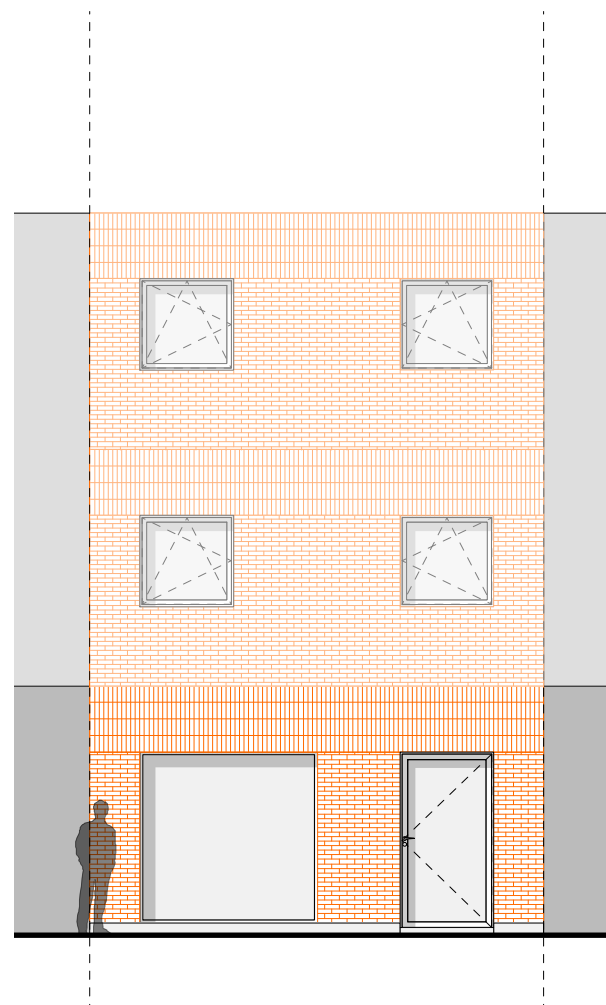
- 1 zithoek
- 2 eethoek
- 3 kookhoek
- 4 slaapkamer
- 5 badkamer
- 6 toilet
- 7 inkomhal
- 8 nachthal
- 9 berging / technische ruimte



De gebruikte maatvoering is indicatief. Bij uitvoering zullen de juiste maten worden bepaald in functie van de grootte van het terrein en in functie van de uiteindelijke keuze van de materialen. De vermelde materialen kunnen onderhevig zijn aan mogelijke wijzigingen of aanpassingen, mits goedkeuring door of op verzoek van de architect. De positie en de omvang van de schachten, verlaagde plafonds, omkastingen en nutsleidingen worden vastgelegd in functie van de definitieve studie en uitvoeringswijze terzake. De bovengrondse schouwen zullen uitgevoerd worden in functie van het door de installateur voorgestelde rookafvoer- en ventilatiesysteem. De positie van het sanitair, van de keukentoeestellen en van de aan- en afvoerleidingen zijn indicatief. De hangkasten in de keuken zijn optioneel. Het voorgestelde meubilair is louter informatief en illustratief.



Gevelaanzicht straat



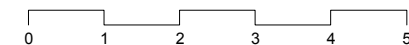
Gevelaanzicht tuin

PROJECT HOGEWEG GENT

Lot 12 p3/3

4 slaapkamers

bruto opp perceel: ± 132m²
bruto opp niveau 0: ± 60m²
bruto opp niveau +1: ± 51m²
bruto opp niveau +2: ± 51m²



De gebruikte maatvoering is indicatief. Bij uitvoering zullen de juiste maten worden bepaald in functie van de grootte van het terrein en in functie van de uiteindelijke keuze van de materialen. De vermelde materialen kunnen onderhevig zijn aan mogelijke wijzigingen of aanpassingen, mits goedkeuring door of op verzoek van de architect. De positie en de omvang van de schachten, verlaagde plafonds, omkastingen en nutsleidingen worden vastgelegd in functie van de definitieve studie en uitvoeringswijze terzake. De bovengrondse schouwen zullen uitgevoerd worden in functie van het door de installateur voorgestelde rookafvoer- en ventilatiesysteem. De positie van het sanitair, van de keukentoeestellen en van de aan- en afvoerleidingen zijn indicatief. De hangkasten in de keuken zijn optioneel. Het voorgestelde meubilair is louter informatief en illustratief.